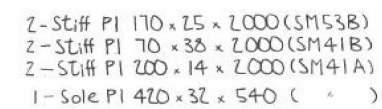
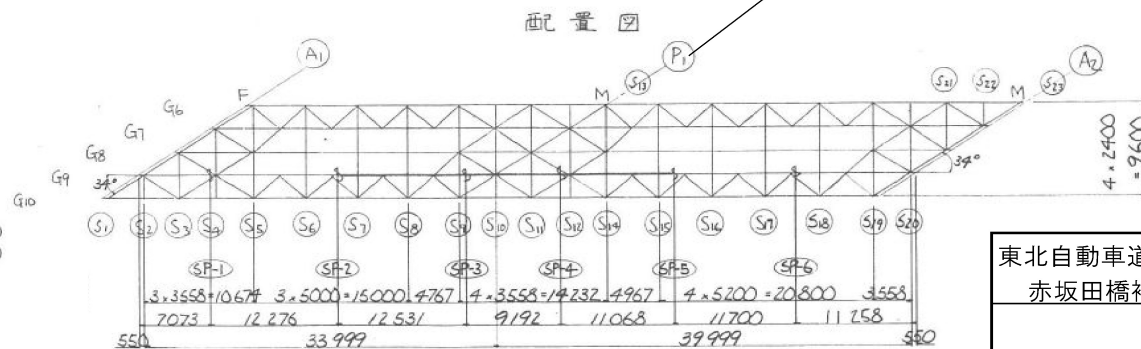


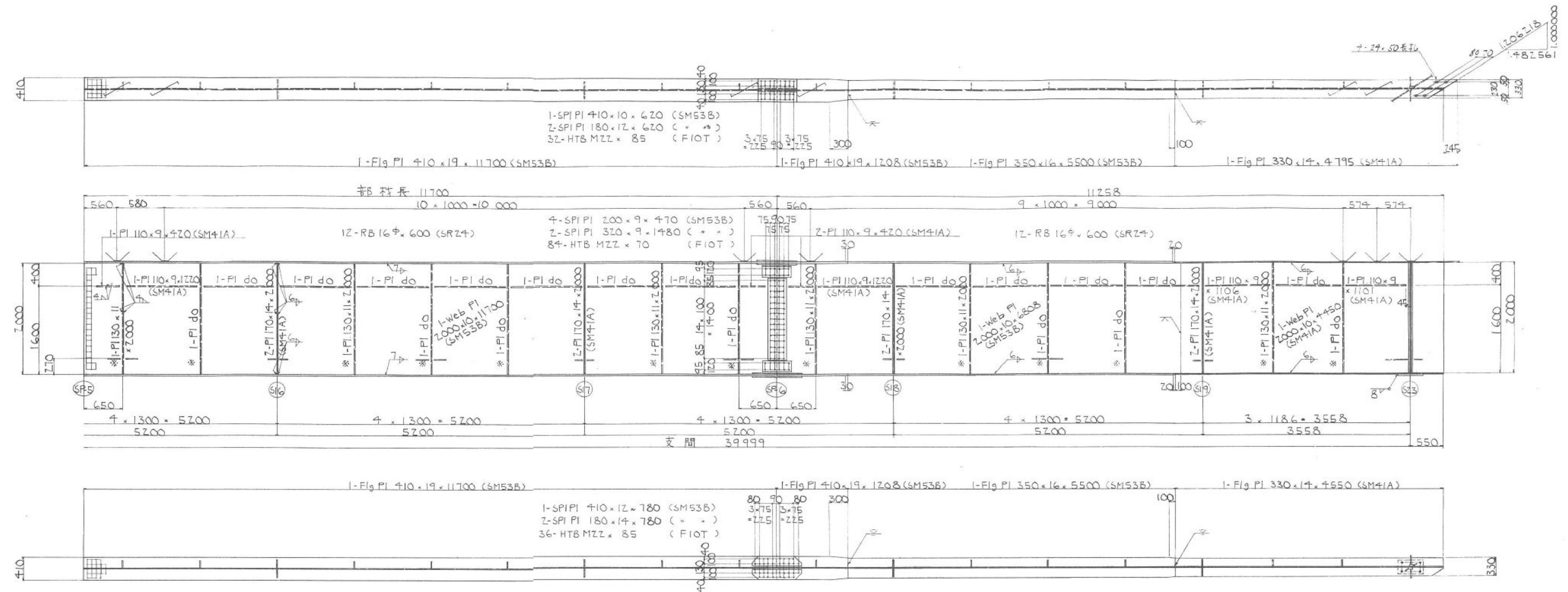
中間支点上補剛材及びソールプレート詳細縮尺 1:6



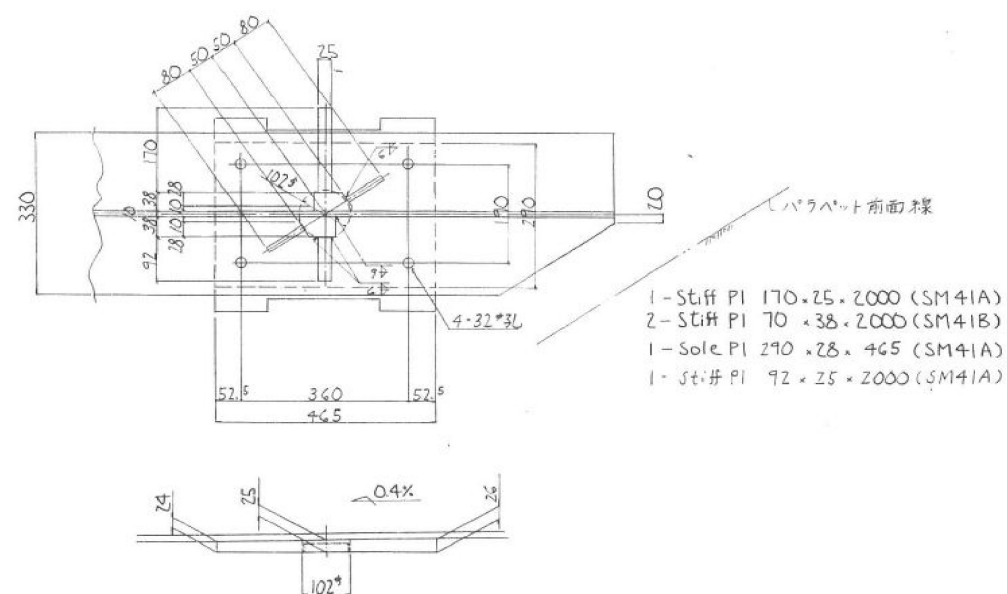
1. 特記を記載する
2. +印はHTB M22 (FIOT)を示す
3. ※印は溶接しない
4. 対位標を落し込む側のみ水平補剛材を付加する
5. 中間支梁に対位標取付のV字部のカットは対位標図参照の事



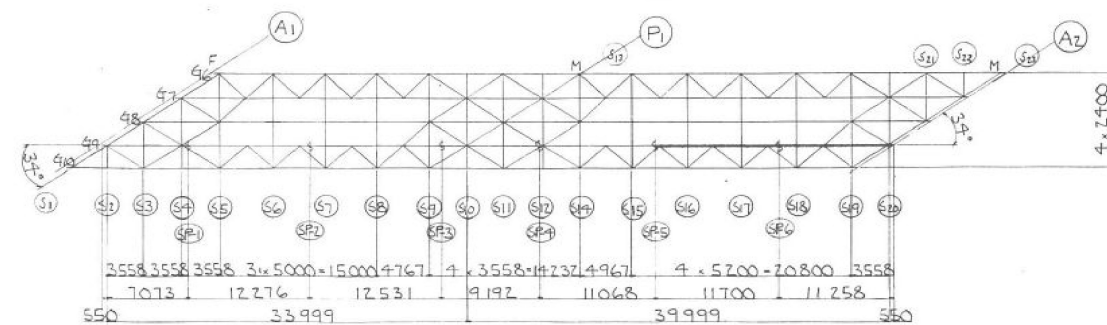
東北自動車道 赤坂田橋補修設計			
図面の種類	上部工 主桁G9（その1）		
縮尺	—	図面番号	—
事務所名	東日本高速道路株式会社 東北支社 盛岡管理事務所		



端補剛枝及びソールプレート詳細 縮尺 1:6



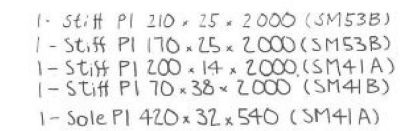
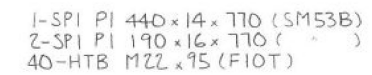
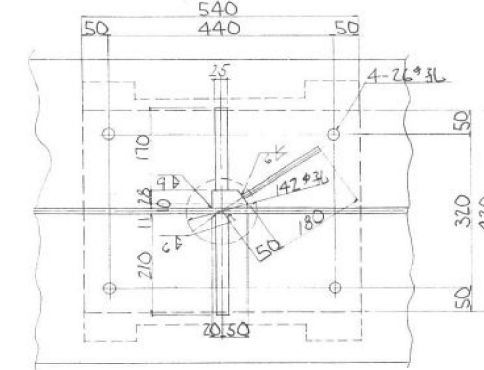
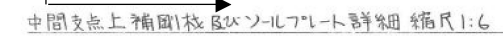
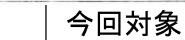
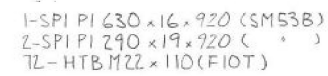
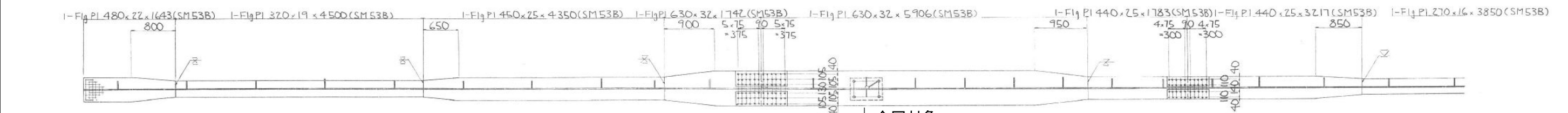
配置図



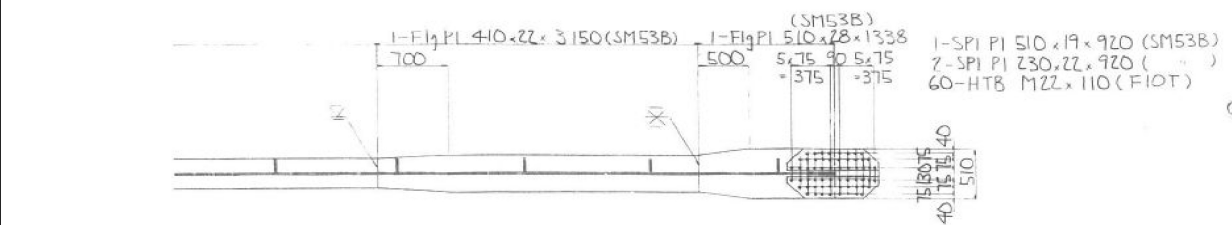
注)

1. 特記なき材質はすべてSS41とする。
2. +印はHTB MZZ (FIOT)を示す。
3. ※印は溶接しない。
4. 対価構と若し込む側のみ永年構、剛材でセリクと示す。

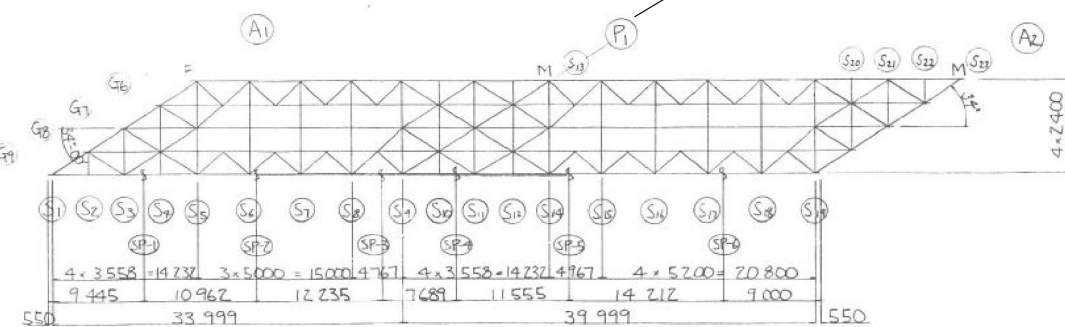
東北自動車道			
赤坂田橋補修設計			
図面の種類		上部工 主桁G9（その2）	
縮尺	—	図面番号	—
事務所名	東日本高速道路株式会社 東北支社 盛岡管理事務所		



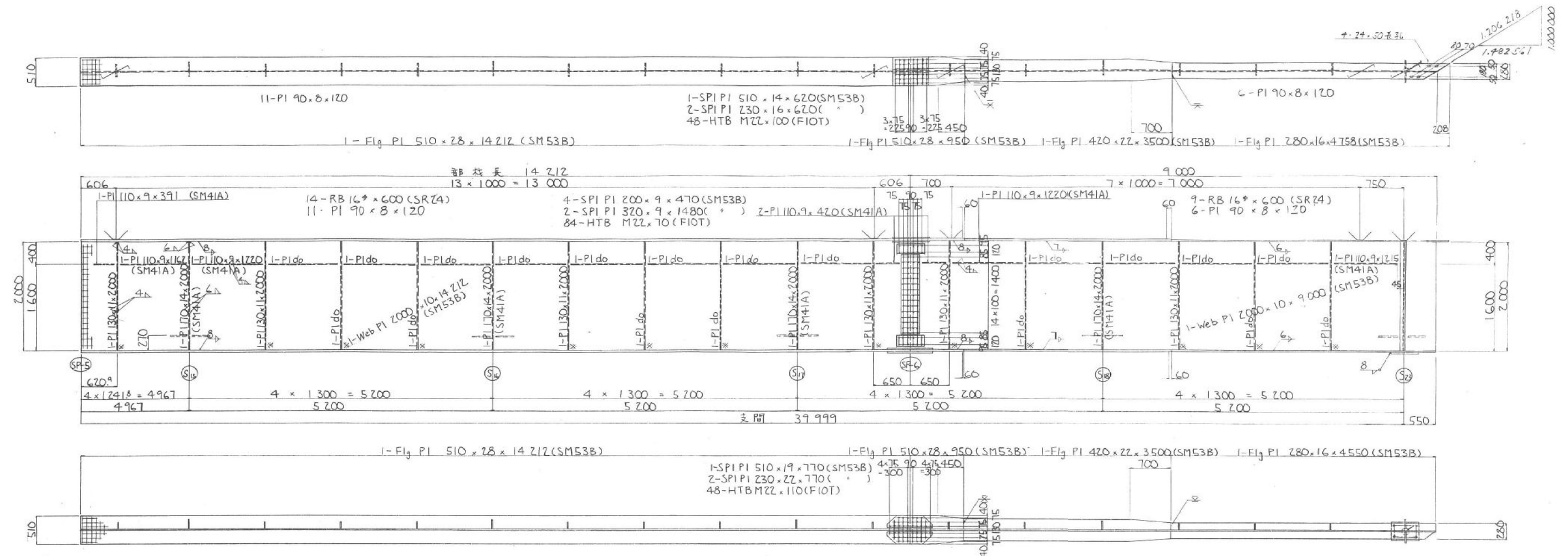
- (注) 1. 特記なき材質はすべてSS41とする。
2. +印はHTBM22(FIOT)を示す。
3. ※印は海撞しない。
4. 対傾構を落し込む側のみ水平補剛材をセリックス。
5. 中間受梁上対傾構取付のV型ガのカットは対傾構図参照の事



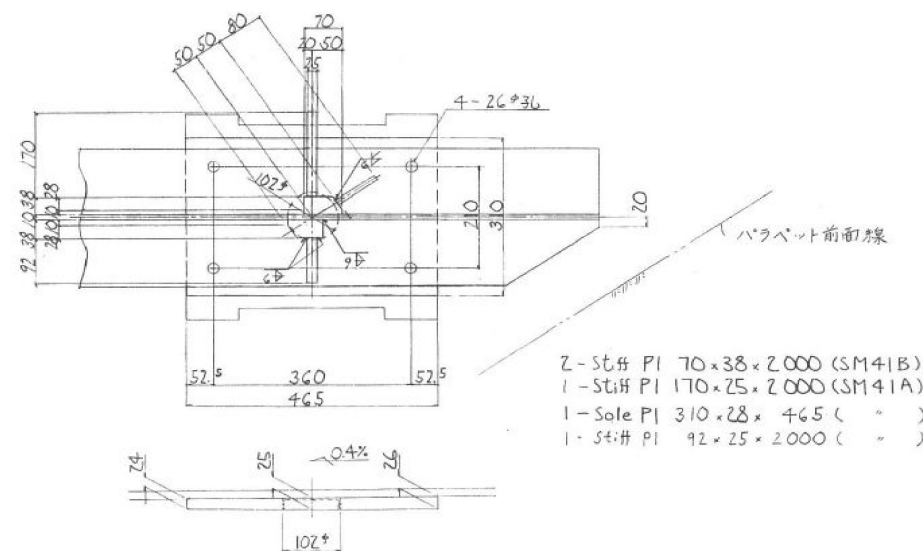
今回対象



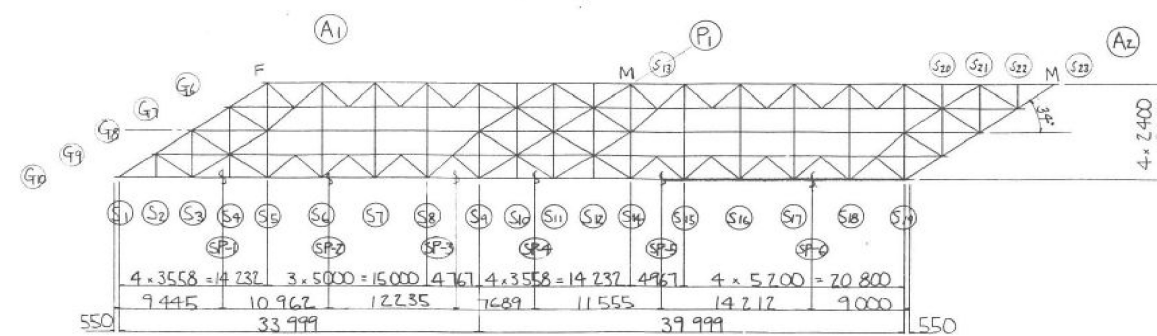
東北自動車道 赤坂田橋補修設計			
図面の種類	上部工 主桁G10（その1）		
縮尺	—	図面番号	—
事務所名	東日本高速道路株式会社 東北支社 盛岡管理事務所		



端補剛架詳細及びソールプレート詳細 縮尺 1:6



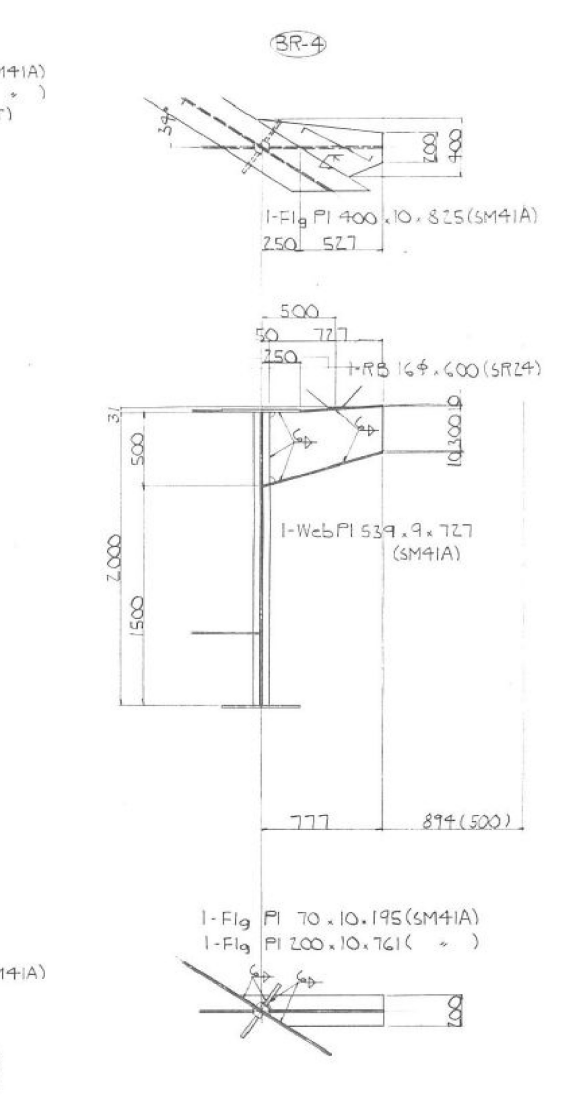
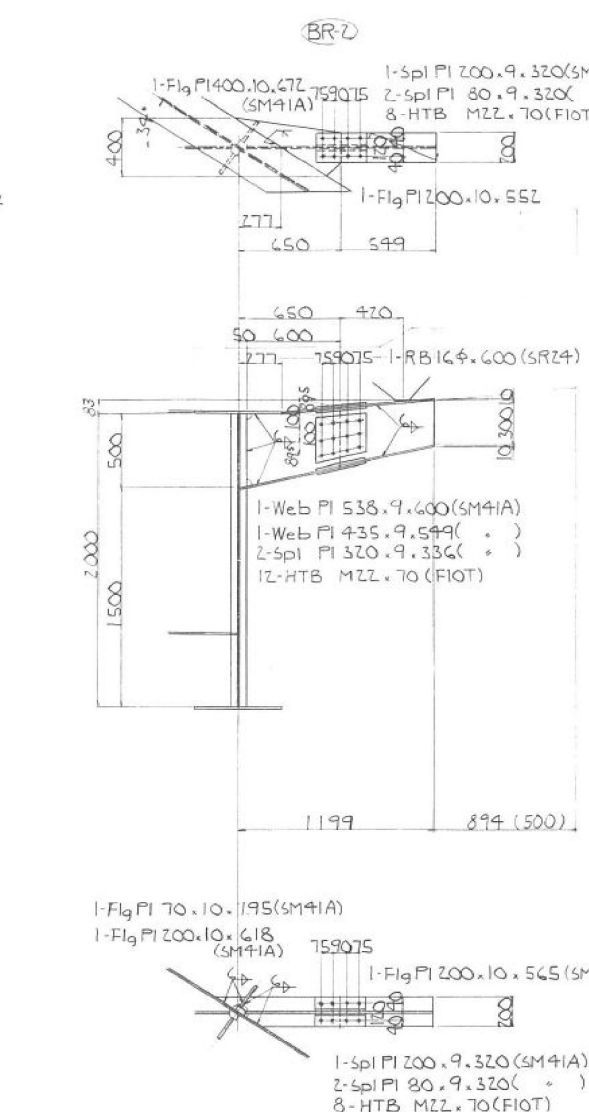
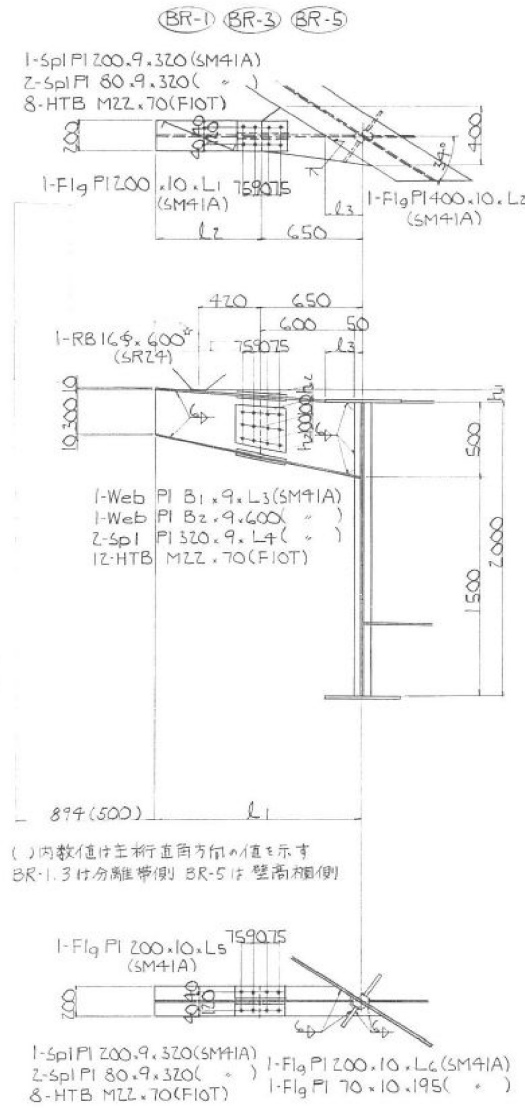
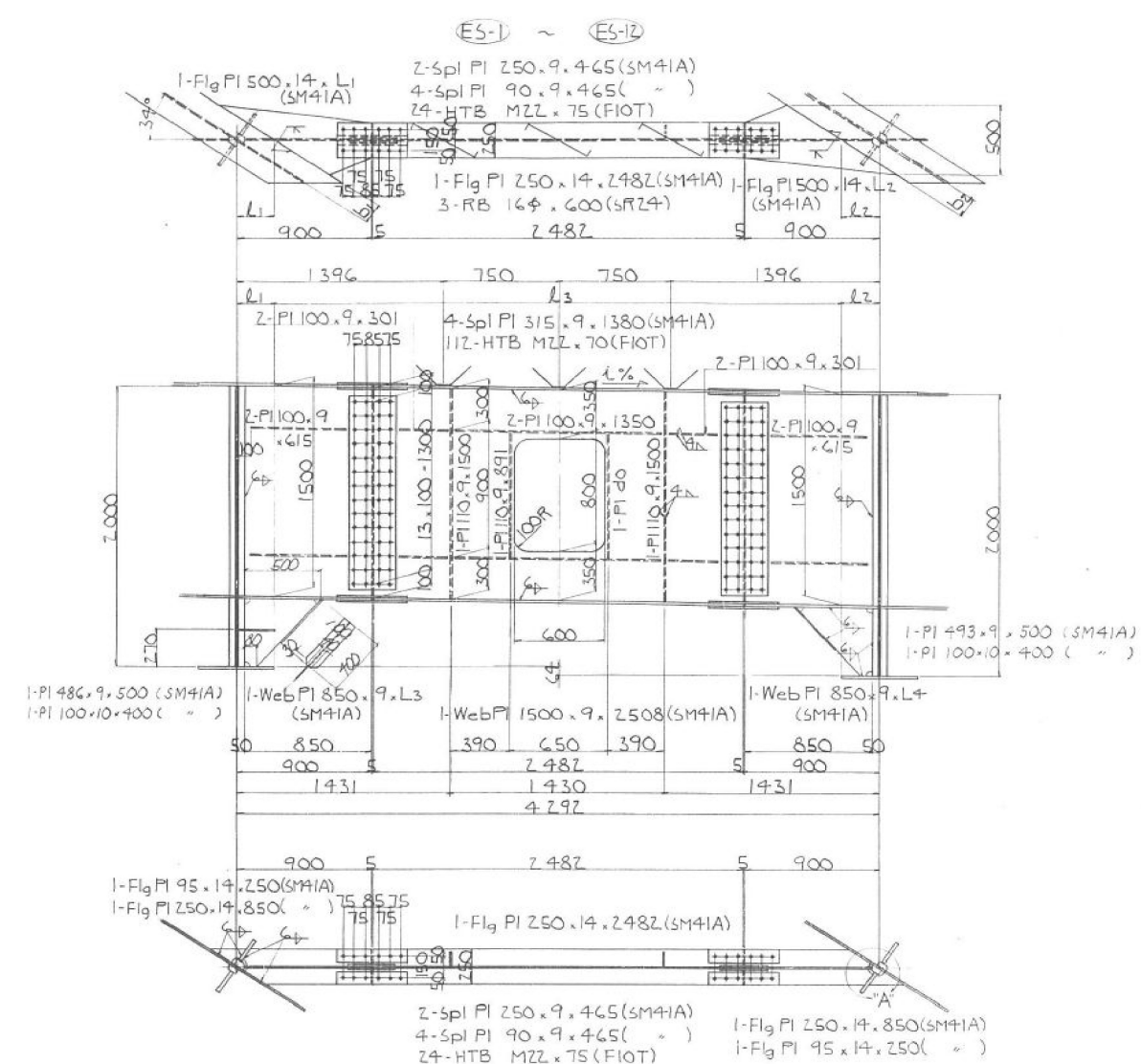
配置図



- 注)
1. 特記なき材質はすべてSS41とす。
 2. +印はHTB MZZ (FIOT)を示す。
 3. ※印は溶接しない。
- + 対側構造物と接し込む側の水平補剛材を省略

東北自動車道 赤坂田橋補修設計			
図面の種類	上部工 主桁G10 (その2)		
縮尺	—	図面番号	—
事務所名	東日本高速道路株式会社 東北支社 盛岡管理事務所		

上部工 端横桁及びブラケット

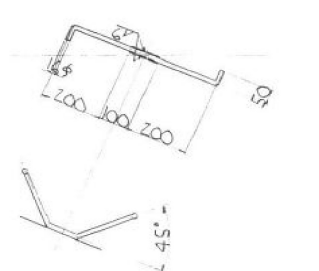


	b1	b2	h1	h2	h3	i%	L1	L2	L3	L4
ES-1	135	140	241	250	3801	1.684	1030	1021	1511	1515
-2	140	140	250	250	3792	1.688	1021	1021	-	-
-3	140	150	250	268	3774	1.696	1021	1003	-	-
-4	150	155	268	277	3747	1.708	1003	999	-	-
-5	165	145	295	259	3738	1.712	976	1012	1510	-
-6	145	150	259	268	3765	1.700	1012	1003	1511	-
-7	150	175	268	313	3711	1.725	1003	958	-	-
-8	175	145	313	259	3720	1.720	958	1012	1510	-
-9	155	160	277	286	3729	1.716	999	985	1511	-
-10	160	140	286	250	3756	1.704	985	1021	1510	-
-11	140	145	250	295	3747	1.708	1021	976	1511	-
-12	165	140	295	250	3747	1.708	976	1021	1510	-

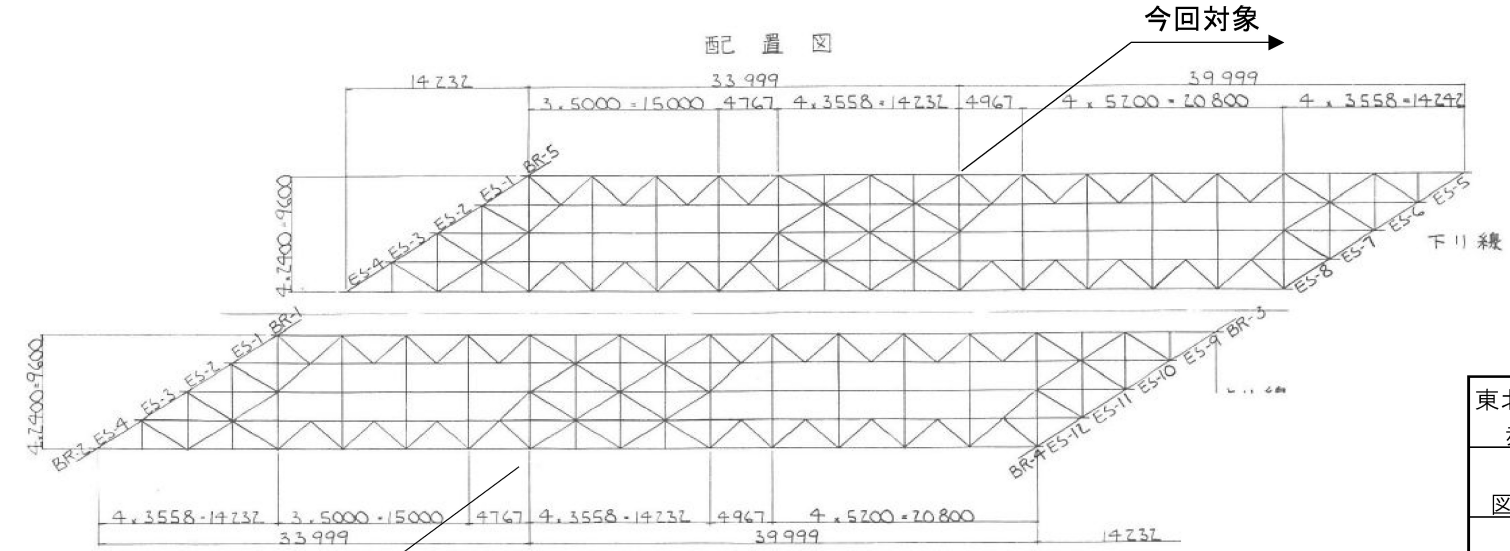
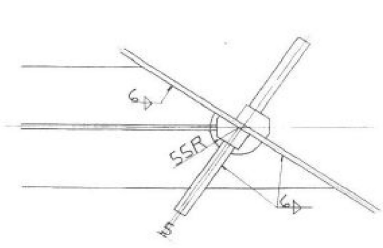
	h ₁	h ₂	h ₃	h ₄	h ₅	L ₁	L ₂	L ₃	L ₄	L ₅	L ₆	B ₁	B ₂
BR-1	1320	670	241	100	95 ⁵	673	708	670	330	687	615	450	536
BR-3	1340	690	277	80	97	692	671	690	325	705	613	443	527
BR-5	877	227	241	45	73	228	708	227	345	237	627	369	542

☆印は BR-5 では不要

スラブ止め詳細 縮尺1:10



A部詳細 縮尺1:6



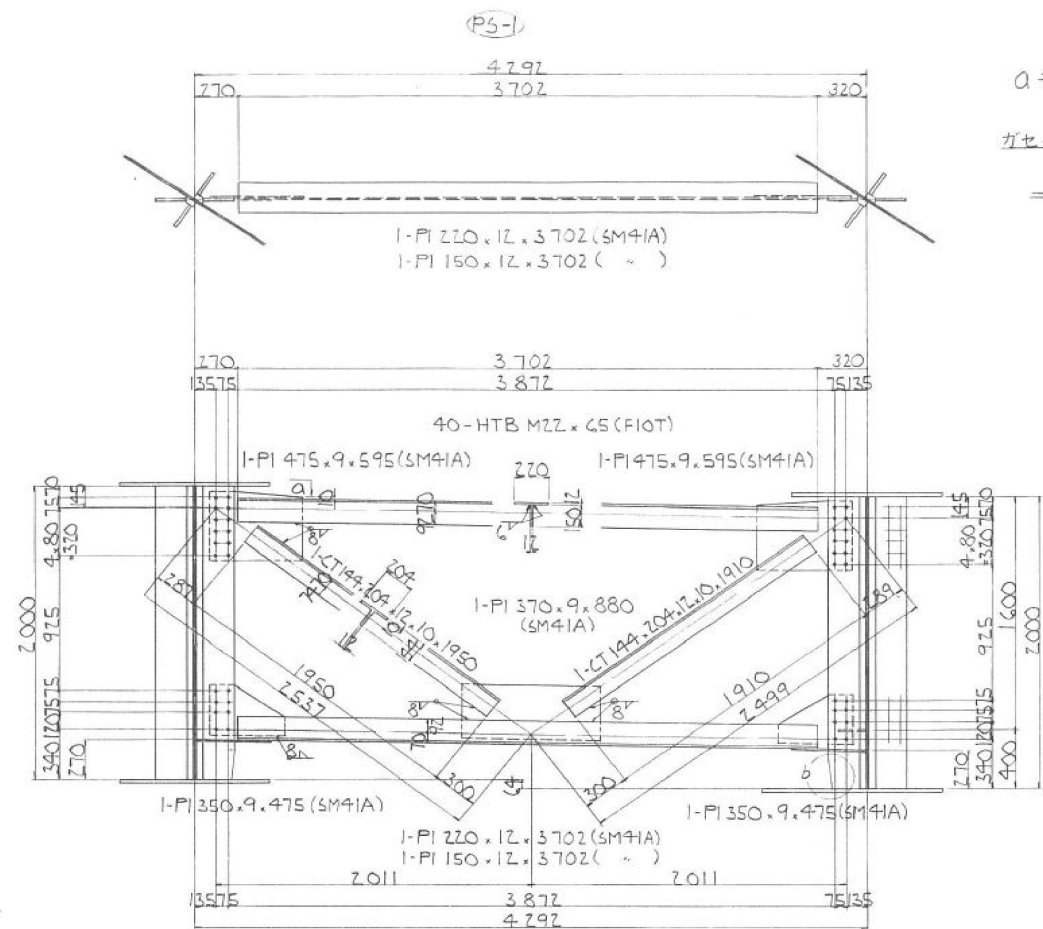
今回対象

- 注) 1. 特記なき材質は全てSS41とする
- 2. ☆印は HTB MZZ (FIOT) とする
- 3. 特記なきスラブ・ラフは R35 とする

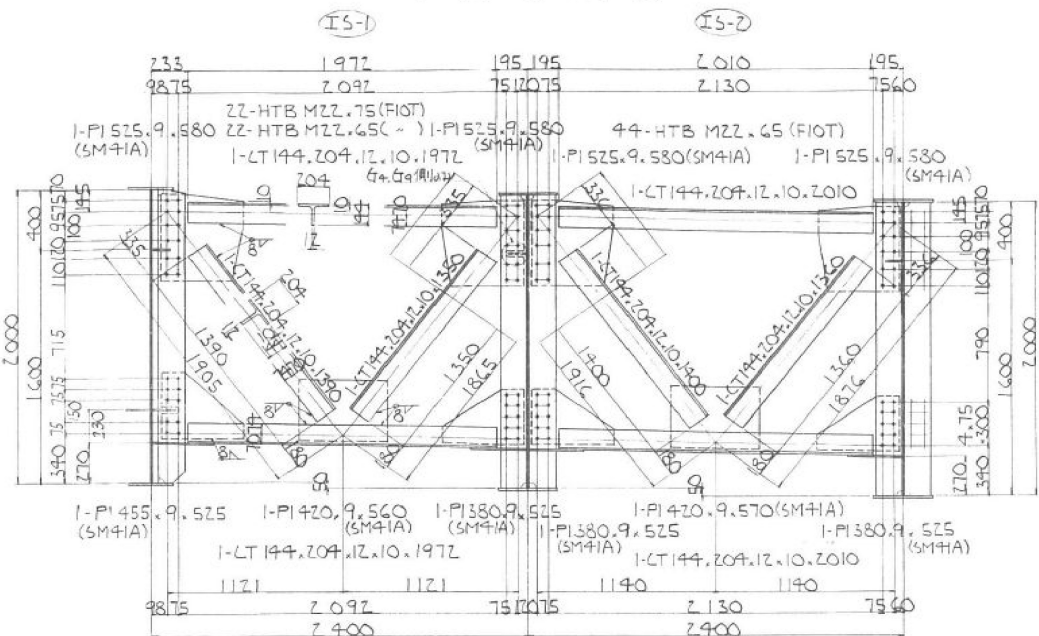
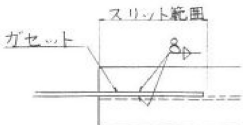
東北自動車道 赤坂田橋補修設計			
図面の種類	上部工 端横桁及びブラケット		
縮尺	—	図面番号	—
事務所名	東日本高速道路株式会社 東北支社 盛岡管理事務所		

中間支点上対傾構

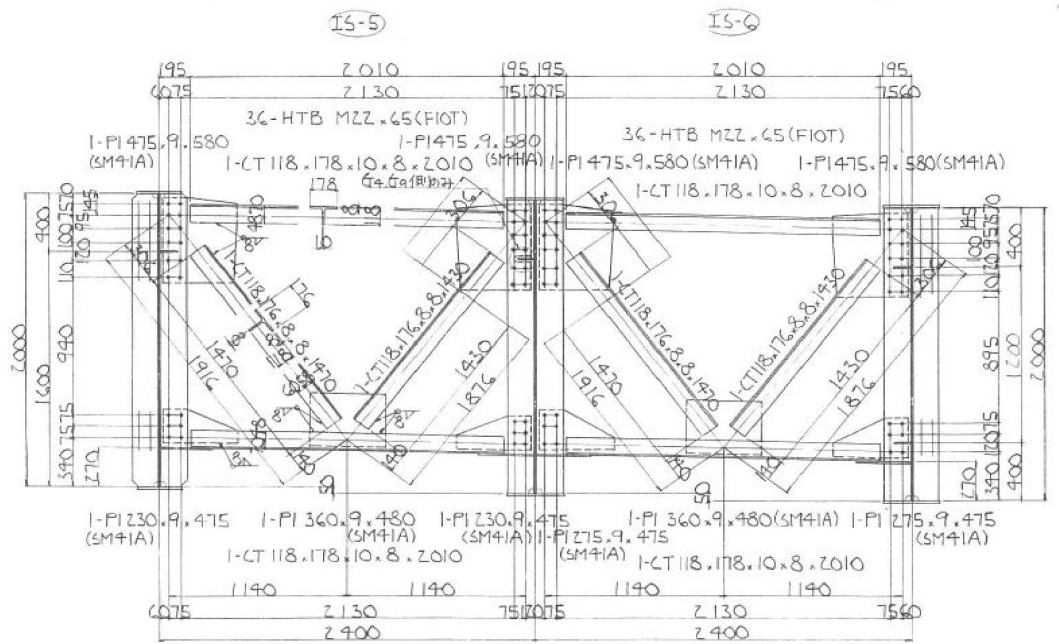
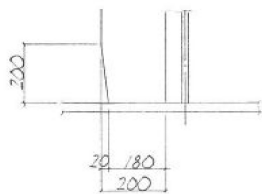
中間対傾構



a部詳細 縮尺 1:10

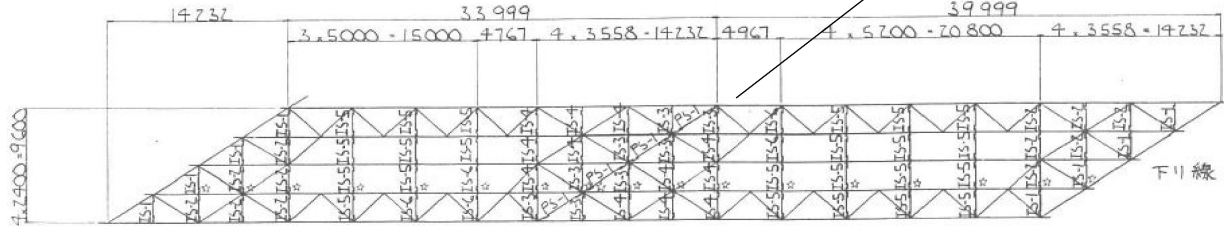


b部詳細図 縮尺 1:10

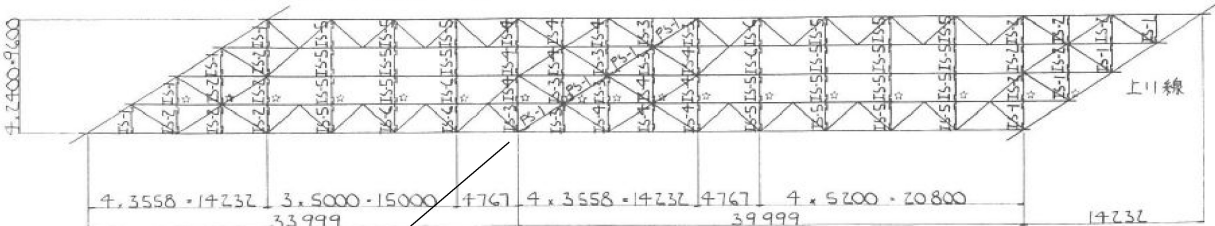


配置図

今回対象



注1 特記なき材質は全てSS41とする。
注2 *印はHTB M22 (FIOT)とする
注3 *印はガセットに切欠を設ける箇所
注4 特記なきスカラーはR35とする。



今回対象

東北自動車道 赤坂田橋補修設計			
図面の種類	上部工 対傾構		
	縮尺	—	図面番号 —
事務所名	東日本高速道路株式会社 東北支社 盛岡管理事務所		